

Алматы (7273)495-231  
 Ангарск (3955)60-70-56  
 Архангельск (8182)63-90-72  
 Астрахань (8512)99-46-04  
 Барнаул (3852)73-04-60  
 Белгород (4722)40-23-64  
 Благовещенск (4162)22-76-07  
 Брянск (4832)59-03-52  
 Владивосток (423)249-28-31  
 Владикавказ (8672)28-90-48  
 Владимир (4922) 49-43-18  
 Волгоград (844)278-03-48  
 Вологда (8172)26-41-59  
 Воронеж (473)204-51-73  
 Екатеринбург (343)384-55-89

Ижевск (3412)26-03-58  
 Иваново (4932)77-34-06  
 Иркутск (395)279-98-46  
 Казань (843)206-01-48  
 Калининград (4012)72-03-81  
 Калуга (4842)92-23-67  
 Кемерово (3842)65-04-62  
 Киров (8332)68-02-04  
 Коломна (4966)23-41-49  
 Кострома (4942)77-07-48  
 Краснодар (861)203-40-90  
 Красноярск (391)204-63-61  
 Курск (4712)77-13-04  
 Курган (3522)50-90-47  
 Липецк (4742)52-20-81

Магнитогорск (3519)55-03-13  
 Москва (495)268-04-70  
 Мурманск (8152)59-64-93  
 Набережные Челны (8552)20-53-41  
 Нижний Новгород (831)429-08-12  
 Новокузнецк (3843)20-46-81  
 Ноябрьск (3496)41-32-12  
 Новосибирск (383)227-86-73  
 Ноябрьск (3496)41-32-12  
 Омск (3812)21-46-40  
 Орел (4862)44-53-42  
 Оренбург (3532)37-68-04  
 Пенза (8412)22-31-16  
 Петрозаводск (8142)55-98-37  
 Псков (8112)59-10-37

Пермь (342)205-81-47  
 Ростов-на-Дону (863)308-18-15  
 Рязань (4912)46-61-64  
 Самара (846)206-03-16  
 Саранск (8342)22-96-24  
 Санкт-Петербург (812)309-46-40  
 Саратов (845)249-38-78  
 Севастополь (8692)22-31-93  
 Симферополь (3652)67-13-56  
 Смоленск (4812)29-41-54  
 Сочи (862)225-72-31  
 Ставрополь (8652)20-65-13  
 Сыктывкар (8212)25-95-17  
 Сургут (3462)77-98-35  
 Тамбов (4752)50-40-97

Тверь (4822)63-31-35  
 Тольяти (8482)63-91-07  
 Томск (3822)98-41-53  
 Тула (4872)33-79-87  
 Тюмень (3452)66-21-18  
 Улан-Удэ (3012)59-97-51  
 Ульяновск (8422)24-23-59  
 Уфа (347)229-48-12  
 Хабаровск (4212)92-98-04  
 Смоленск (4812)29-41-54  
 Челябинск (351)202-03-61  
 Череповец (8202)49-02-64  
 Чита (3022)38-34-83  
 Якутск (4112)23-90-97  
 Ярославль (4852)69-52-93

Киргизия (996)312-96-26-47

Россия (495)268-04-70

Казахстан (772)734-952-31

<https://gallicassina.nt-rt.ru> || [gnj@nt-rt.ru](mailto:gnj@nt-rt.ru)

# Клапаны со смазкой стандартного типа многопортовые трех-четырёхходовые

*Multiport plug valves are built with the same characteristics such as the two way standard valves or inverted*

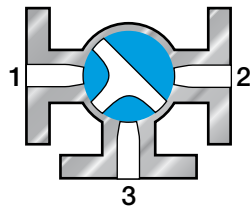
*plug valves. Application of multiport plug valve gives more advantages than two way valves.*

*In fact it can simplify the loop in diverting or mixing flow systems, reducing the cost of other components in the plant*

*such as flanges, pipes and fittings. Three way plug valves can be made regular and transflow pattern.*

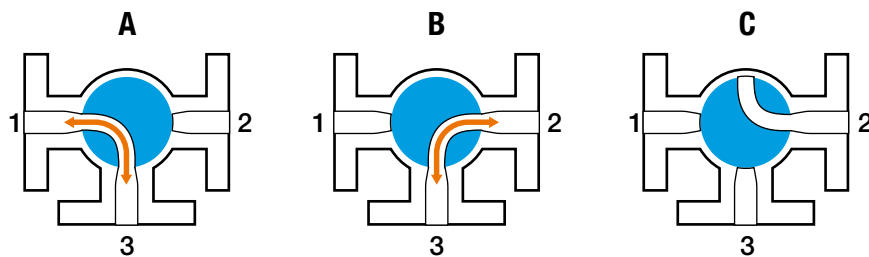
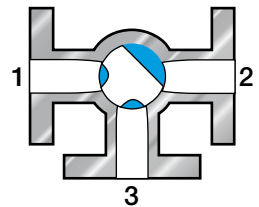
## Regular Pattern

This design avoids mixture of the fluids in the body, in fact when the plug is turned from one position A to another B, the fluid in B starts to open as soon as the first fluid A is insulated.

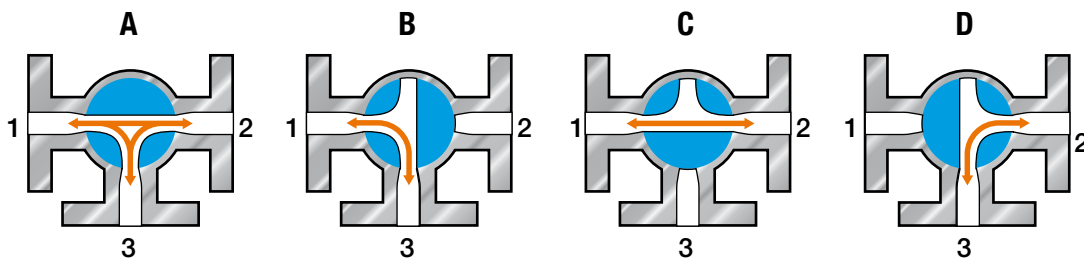


## Transflow Pattern

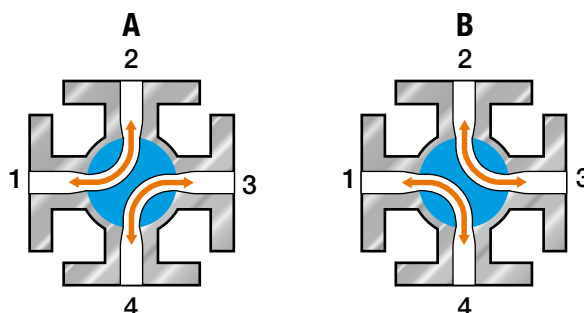
This design is the right solution when temporary shut off of the flow is not allowed. Therefore when the plug is turned from one position A to another B, the fluid in B starts to open before the first one is completely insulated.



3 Way - L Ported Valves



3 Way - T Ported Valves



4 Way - Double Ported Valves

Four way valves can only be used as distributor,

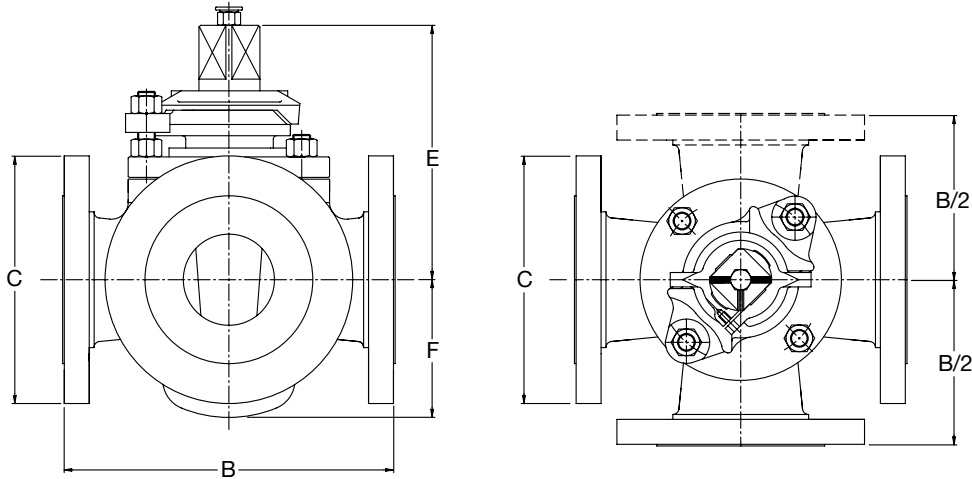
they cannot be expected to guarantee tightness under

high differential pressure without some leakage from

one side of the valve to the other.

# ANSI Class 150 (PN 20)

## 3 and 4 Way - Type - (Transflow/Regular)

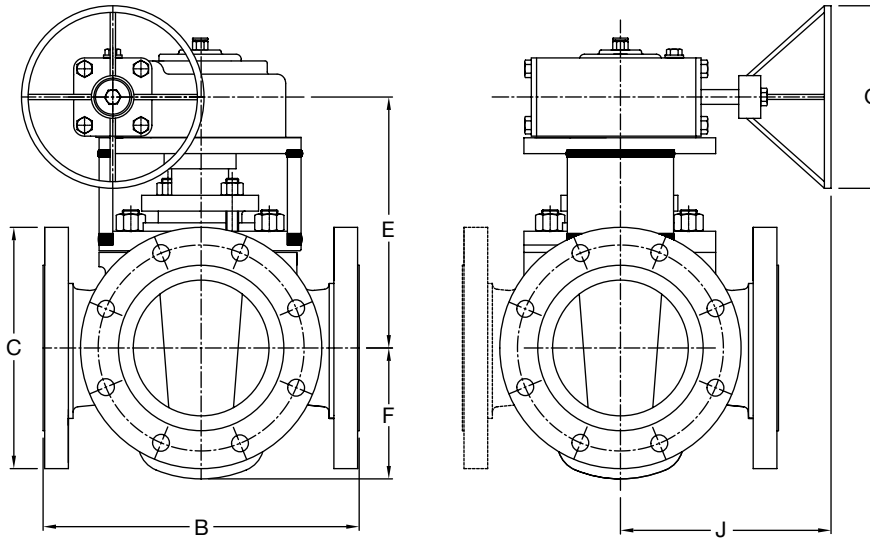


**MRC 01R - 3 way T port with Wrench**  
**LRC 01R - 3 way L port with Wrench**  
**URC 01R - 4 way with Wrench**

Size	NPS DN	Long Pattern								
		1 25	1¼ 32	1½ 40	2 50	2½ 65	3 80	4 100	5 125	
FACE TO FACE	<b>B</b>	mm	165	200	220	267	267	300	350	390
FLANGE DIAMETER DIN PN 16	<b>C</b>	mm	115	140	150	165	185	200	220	250
FLANGE DIAMETER ANSI 150	<b>C</b>	mm	108	117	127	152	178	191	229	254
CENTER LINE TO TOP OF STEM	<b>E</b>	mm	140	157	177	200	230	250	265	305
CENTER LINE TO BOTTOM OF BODY	<b>F</b>	mm	60	65	76	92	108	136	147	165
WEIGHT THREE WAY		kg	10	16	18	25	36	55	80	100
WEIGHT FOUR WAY		kg	14	20	22	30	42	65	95	120
WRENCH - LENGHT		mm	320	320	400	500	570	720	1010	1030

# ANSI Class 150 (PN 20)

## 3 and 4 Way - Type - (Transflow)

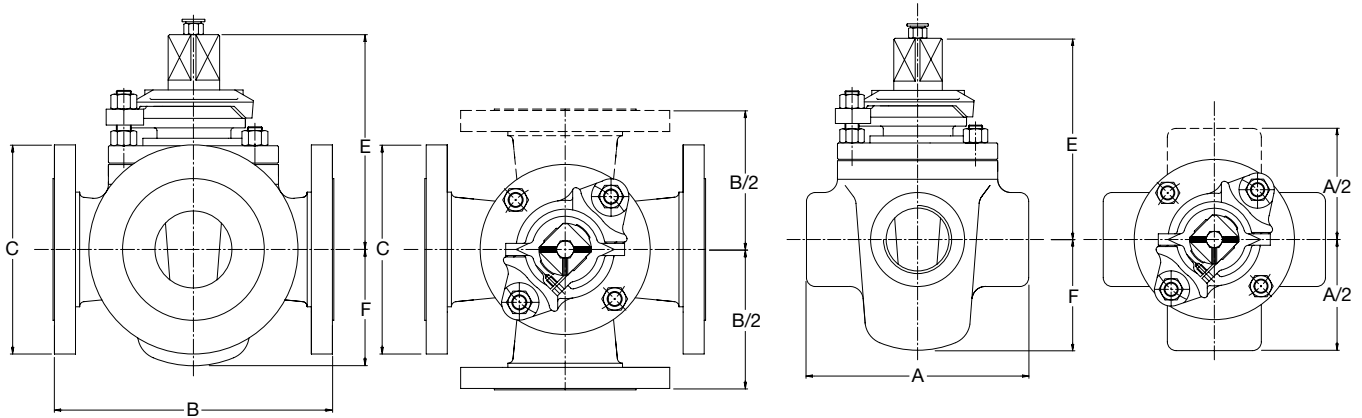


**MRR 01R - 3 way T port with Wrench**  
**LRR 01R - 3 way L port with Wrench**  
**URR 01R - 4 way with Gear (Not Shown)**

Size	NPS DN	Long Pattern			
		4 100	5 125	6 150	8 200
FACE TO FACE	<b>B</b> mm	350	413	457	508
FLANGE DIAMETER DIN PN 16	<b>C</b> mm	220	250	285	340
FLANGE DIAMETER ANSI 150	<b>C</b> mm	229	254	279	343
CENTER LINE TO CENTER OF HANDWHEEL	<b>E</b> mm	550	586	656	686
CENTER LINE TO BOTTOM OF BODY	<b>F</b> mm	147	165	215	270
HANDWHEEL DIAMETER	<b>G</b> mm	560	560	700	700
LONGITUDINAL CENTER LINE TO FACE OF HANDWHEEL	<b>J</b>	260	330	330	450
WEIGHT THREE WAY	kg	110	140	220	290
WEIGHT FOUR WAY	kg	125	160	260	320

# ANSI Class 300 (PN 50)

## 3 and 4 Way (Regular)



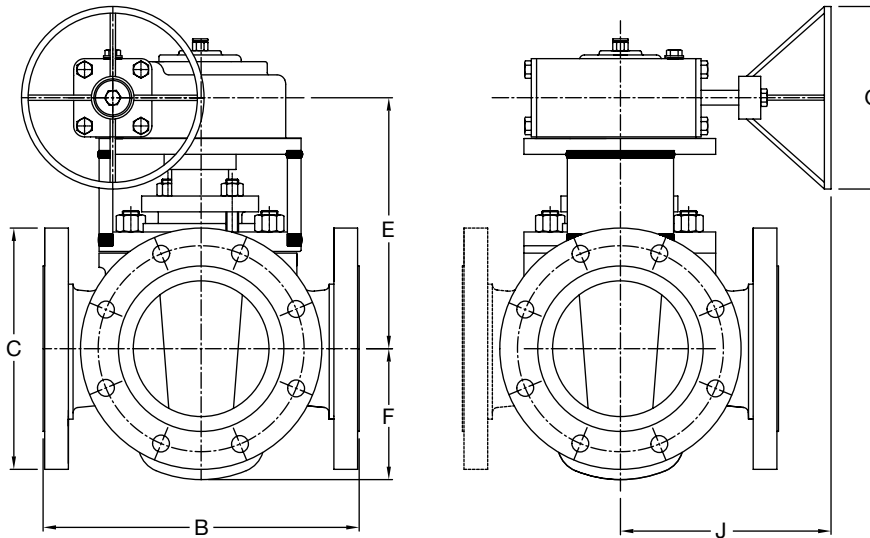
**MRC 03T - 3 way T port with Wrench**  
**LRC 03T - 3 way L port with Wrench**  
**URC 03T - 4 way with Wrench**

**MRC 03R - 3 way T port with Wrench**  
**LRC 03R - 3 way L port with Wrench**  
**URC 03R - 4 way with Wrench**

Size	NPS DN	Long Pattern							
		1/2 15	3/4 20	1 25	1 1/2 40	2 50	3 80	4 100	
FACE TO END	<b>A</b>	mm	110	110	135	145	170	-	-
FACE TO FACE	<b>B</b>	mm	150	170	190	240	283	335	410
FLANGE DIAMETER DIN PN 40	<b>C</b>	mm	95	105	115	150	165	200	235
FLANGE DIAMETER ANSI 300	<b>C</b>	mm	95	117	124	156	165	210	254
CENTER LINE TO TOP OF STEM	<b>E</b>	mm	107	107	140	177	200	243	292
CENTER LINE TO BOTTOM OF BODY	<b>F</b>	mm	42	42	60	77	92	128	150
WEIGHT 3 WAY THREADED ENDS	kg		4	4	6	15	20	-	-
WEIGHT 4 WAY THREADED ENDS	kg		4,5	5	7,5	16	22	-	-
WEIGHT 3 WAY FLANGED	kg		6,5	6	10	20	28	67	103
WEIGHT 4 WAY FLANGED	kg		-	8,5	12	24	35	82	120
WRENCH - LENGTH	mm		235	235	320	400	500	720	1010

# ANSI Class 300 (PN 50)

## 3 and 4 Way - Type - (Transflow)



**MRR 03R - 3 way T port with Gear**  
**LRR 03R - 3 way L port with Gear**  
**URR 03R - 4 way with Gear (Not Shown)**

Size	NPS DN	Long Pattern			
		4 100	5 125	6 150	8 200
FACE TO FACE	<b>B</b> mm	410	450	502	568
FLANGE DIAMETER DIN PN 40	<b>C</b> mm	235	270	300	375
FLANGE DIAMETER ANSI 300	<b>C</b> mm	254	279	318	381
CENTER LINE TO CENTER OF HANDWHEEL	<b>E</b> mm	550	586	656	686
CENTER LINE TO BOTTOM OF BODY	<b>F</b> mm	147	165	215	270
HANDWHEEL DIAMETER	<b>G</b> mm	560	560	700	700
LONGITUDINAL CENTER LINE TO FACE OF HANDWHEEL	<b>J</b>	260	330	330	450
WEIGHT THREE WAY	kg	132	168	260	350
WEIGHT FOUR WAY	kg	150	190	312	385

Алматы (7273)495-231  
 Ангарск (3955)60-70-56  
 Архангельск (8182)63-90-72  
 Астрахань (8512)99-46-04  
 Барнаул (3852)73-04-60  
 Белгород (4722)40-23-64  
 Благовещенск (4162)22-76-07  
 Брянск (4832)59-03-52  
 Владивосток (423)249-28-31  
 Владикавказ (8672)28-90-48  
 Владимир (4922) 49-43-18  
 Волгоград (844)278-03-48  
 Вологда (8172)26-41-59  
 Воронеж (473)204-51-73  
 Екатеринбург (343)384-55-89

Ижевск (3412)26-03-58  
 Иваново (4932)77-34-06  
 Иркутск (395)279-98-46  
 Казань (843)206-01-48  
 Калининград (4012)72-03-81  
 Калуга (4842)92-23-67  
 Кемерово (3842)65-04-62  
 Киров (8332)68-02-04  
 Коломна (4966)23-41-49  
 Кострома (4942)77-07-48  
 Краснодар (861)203-40-90  
 Красноярск (391)204-63-61  
 Курск (4712)77-13-04  
 Курган (3522)50-90-47  
 Липецк (4742)52-20-81

Магнитогорск (3519)55-03-13  
 Москва (495)268-04-70  
 Мурманск (8152)59-64-93  
 Набережные Челны (8552)20-53-41  
 Нижний Новгород (831)429-08-12  
 Новокузнецк (3843)20-46-81  
 Ноябрьск (3496)41-32-12  
 Новосибирск (383)227-86-73  
 Ноябрьск (3496)41-32-12  
 Омск (3812)21-46-40  
 Орел (4862)44-53-42  
 Оренбург (3532)37-68-04  
 Пенза (8412)22-31-16  
 Петрозаводск (8142)55-98-37  
 Псков (8112)59-10-37

Пермь (342)205-81-47  
 Ростов-на-Дону (863)308-18-15  
 Рязань (4912)46-61-64  
 Самара (846)206-03-16  
 Саранск (8342)22-96-24  
 Санкт-Петербург (812)309-46-40  
 Саратов (845)249-38-78  
 Севастополь (8692)22-31-93  
 Симферополь (3652)67-13-56  
 Смоленск (4812)29-41-54  
 Сочи (862)225-72-31  
 Ставрополь (8652)20-65-13  
 Сыктывкар (8212)25-95-17  
 Сургут (3462)77-98-35  
 Тамбов (4752)50-40-97

Тверь (4822)63-31-35  
 Тольятти (8482)63-91-07  
 Томск (3822)98-41-53  
 Тула (4872)33-79-87  
 Тюмень (3452)66-21-18  
 Улан-Удэ (3012)59-97-51  
 Ульяновск (8422)24-23-59  
 Уфа (347)229-48-12  
 Хабаровск (4212)92-98-04  
 Чебоксары (8352)28-53-07  
 Челябинск (351)202-03-61  
 Череповец (8202)49-02-64  
 Чита (3022)38-34-83  
 Якутск (4112)23-90-97  
 Ярославль (4852)69-52-93

Киргизия (996)312-96-26-47

Россия (495)268-04-70

Казахстан (772)734-952-31