

Алматы (7273)495-231  
 Ангарск (3955)60-70-56  
 Архангельск (8182)63-90-72  
 Астрахань (8512)99-46-04  
 Барнаул (3852)73-04-60  
 Белгород (4722)40-23-64  
 Благоевщенск (4162)22-76-07  
 Брянск (4832)59-03-52  
 Владивосток (423)249-28-31  
 Владикавказ (8672)28-90-48  
 Владимир (4922) 49-43-18  
 Волгоград (844)278-03-48  
 Вологда (8172)26-41-59  
 Воронеж (473)204-51-73  
 Екатеринбург (343)384-55-89

Ижевск (3412)26-03-58  
 Иваново (4932)77-34-06  
 Иркутск (395)279-98-46  
 Казань (843)206-01-48  
 Калининград (4012)72-03-81  
 Калуга (4842)92-23-67  
 Кемерово (3842)65-04-62  
 Киров (8332)68-02-04  
 Коломна (4966)23-41-49  
 Кострома (4942)77-07-48  
 Краснодар (861)203-40-90  
 Красноярск (391)204-63-61  
 Курск (4712)77-13-04  
 Курган (3522)50-90-47  
 Липецк (4742)52-20-81

Киргизия (996)312-96-26-47

Магнитогорск (3519)55-03-13  
 Москва (495)268-04-70  
 Мурманск (8152)59-64-93  
 Набережные Челны (8552)20-53-41  
 Нижний Новгород (831)429-08-12  
 Новокузнецк (3843)20-46-81  
 Ноябрьск (3496)41-32-12  
 Новосибирск (383)227-86-73  
 Ноябрьск (3496)41-32-12  
 Омск (3812)21-46-40  
 Орел (4862)44-53-42  
 Оренбург (3532)37-68-04  
 Пенза (8412)22-31-16  
 Петрозаводск (8142)55-98-37  
 Псков (8112)59-10-37

Россия (495)268-04-70

Пермь (342)205-81-47  
 Ростов-на-Дону (863)308-18-15  
 Рязань (4912)46-61-64  
 Самара (846)206-03-16  
 Саранск (8342)22-96-24  
 Санкт-Петербург (812)309-46-40  
 Саратов (845)249-38-78  
 Севастополь (8692)22-31-93  
 Симферополь (3652)67-13-56  
 Смоленск (4812)29-41-54  
 Сочи (862)225-72-31  
 Ставрополь (8652)20-65-13  
 Сыктывкар (8212)25-95-17  
 Сургут (3462)77-98-35  
 Тамбов (4752)50-40-97

Казахстан (772)734-952-31

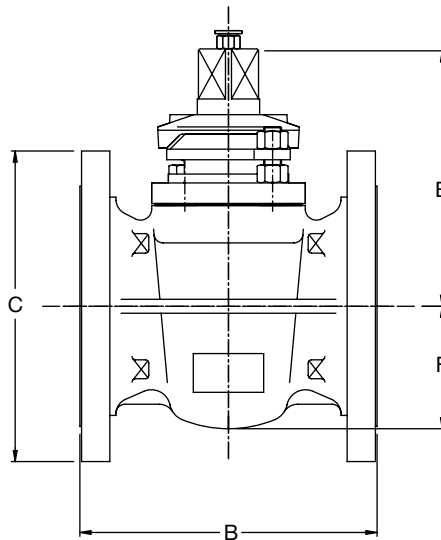
Тверь (4822)63-31-35  
 Тольяти (8482)63-91-07  
 Томск (3822)98-41-53  
 Тула (4872)33-79-87  
 Тюмень (3452)66-21-18  
 Улан-Удэ (3012)59-97-51  
 Ульяновск (8422)24-23-59  
 Уфа (347)229-48-12  
 Хабаровск (4212)92-98-04  
 Чебоксары (8352)28-53-07  
 Челябинск (351)202-03-61  
 Череповец (8202)49-02-64  
 Чита (3022)38-34-83  
 Якутск (4112)23-90-97  
 Ярославль (4852)69-52-93

<https://gallicassina.nt-rt.ru> || [gnj@nt-rt.ru](mailto:gnj@nt-rt.ru)

# Клапаны со смазкой стандартного типа двухсторонние ANSI 125-150-300 Lb. DIN PN 16-40

## ANSI Class 125 (PN 10)

(Cast Iron Body and Plug) ASTM - A - 126 - Gr.B

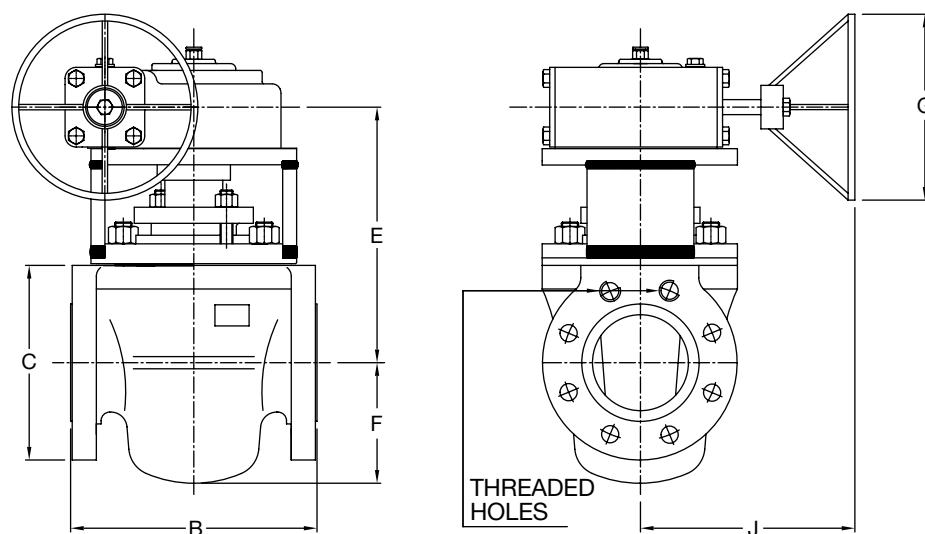


SCC X1R - Short with Wrench

Size	NPS DN	Short Pattern									
		1 25	1½ 40	2 50	2½ 65	3 80	4 100	5 125	6 150	8 200	
FACE TO FACE	<b>B</b>	mm	140	165	178	191	203	229	254	267	292
FLANGE DIAMETER ANSI 125 FF	<b>C</b>	mm	108	127	152	178	191	229	254	279	343
N. TAPPED HOLES UNC THREADED IN FLANGES			-	-	-	-	-	-	2	2	2
CENTER LINE TO TOP OF STEM	<b>E</b>	mm	107	136	152	176	207	230	245	300	330
CENTER LINE TO BOTTOM OF BODY	<b>F</b>	mm	42	62	67	76	100	110	130	160	180
WEIGHT		kg	6	11	13	19	25	38	60	78	100
WRENCH - LENGHT		mm	235	320	320	400	500	570	720	1010	1230

# ANSI Class 125 (PN 10)

(Cast Iron Body and Plug) ASTM - A - 126 - Gr.B

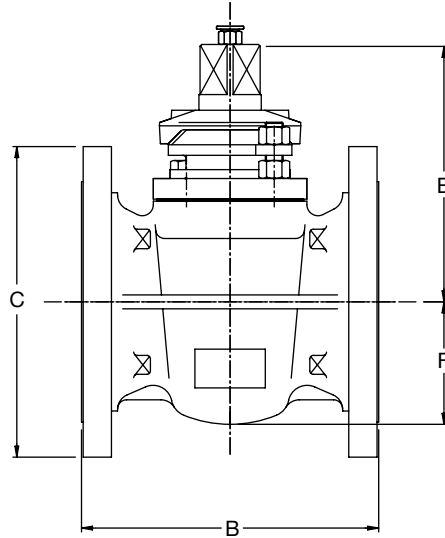


SCR - X1R - Short with Gear

Size	NPS DN	Short Pattern				
		6 150	8 200	10 250	12 300	
FACE TO FACE	<b>B</b>	mm	267	292	330	356
FLANGE DIAMETER ANSI 125 FF	<b>C</b>	mm	279	343	406	483
N. TAPPED HOLES UNC THREADED IN FLANGES			2	2	2	4
CENTER LINE TO CENTER OF HANDWHEEL	<b>E</b>	mm	570	600	660	700
CENTER LINE TO BOTTOM OF BODY	<b>F</b>	mm	160	180	220	286
HANDWHEEL DIAMETER	<b>G</b>	mm	560	560	560	560
LONGITUDINAL CENTER LINE TO FACE HANDWHEEL	<b>J</b>	mm	330	330	450	450
WEIGHT		kg	115	140	180	280

# ANSI Class 125 (PN 10)

(Cast Iron Body and Plug) ASTM - A - 126 - Gr.B

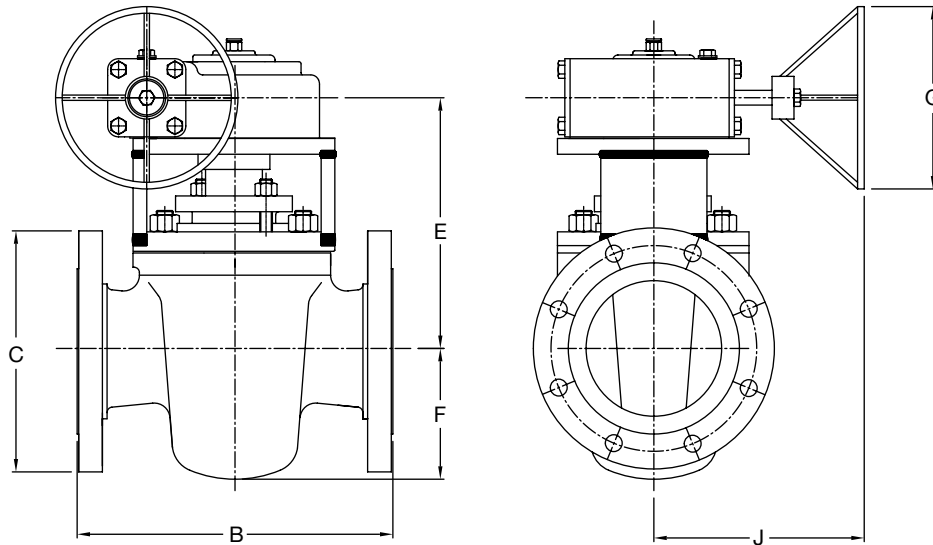


**SRC X1R - Regular with Wrench**

Size	NPS DN	Regular Pattern												
		1/2 15	3/4 20	1 25	1 1/4 32	1 1/2 40	2 50	2 1/2 65	3 80	4 100	5 125	6 150	8 200	
END TO END THREADED	<b>A</b>	mm	90	95	110	130	135	150	175	200	275	-	-	-
FACE TO FACE	<b>B</b>	mm	110	120	140	150	165	200	220	240	305	356	394	457
FLANGE DIAMETER ANSI 125 FF	<b>C</b>	mm	-	-	108	117	127	152	178	191	229	254	279	343
CENTER LINE TO TOP OF STEM	<b>E</b>	mm	92	115	120	140	152	176	207	230	245	296	330	410
CENTER LINE TO BOTTOM OF BODY	<b>F</b>	mm	35	46	50	60	65	76	93	108	130	155	185	230
WEIGHT THREADED ENDS		kg	1,7	3	4	6	7	12	16	24	41	-	-	-
WEIGHT FLANGED		kg	3	4	6	8	10	14	20	27	40	62	80	110
WRENCH - LENGHT		mm	235	235	235	320	320	400	500	570	720	1010	1010	1230

# ANSI Class 125 (PN 10)

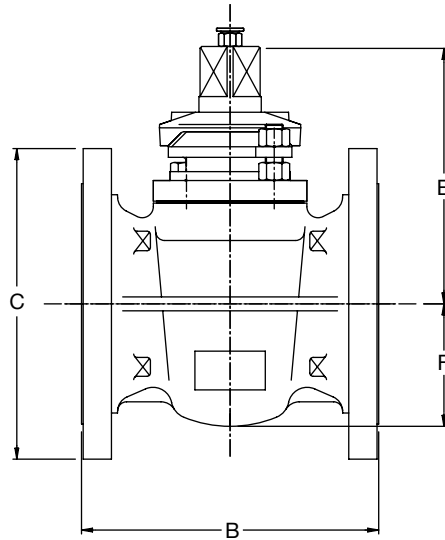
(Cast Iron Body and Plug) ASTM - A - 126 - Gr.B



**SRR X1R - Regular with Gear**  
**SVR X1R - Venturi with Gear**

Size	NPS DN	Regular Pattern		Venturi Pattern		
		6 150	8 200	10 250	12 300	
FACE TO FACE	<b>B</b>	mm	394	457	533	610
FLANGE DIAMETER ANSI 125 FF	<b>C</b>	mm	279	343	406	483
CENTER LINE TO CENTER OF HANDWHEEL	<b>E</b>	mm	585	690	770	810
CENTER LINE TO BOTTOM OF BODY	<b>F</b>	mm	185	230	290	330
DIAMETER	<b>G</b>	mm	560	560	560	560
LONGITUDINAL CENTER LINE TO FACE TO HANDWHEEL	<b>J</b>	mm	330	330	450	450
WEIGHT		kg	115	146	210	290

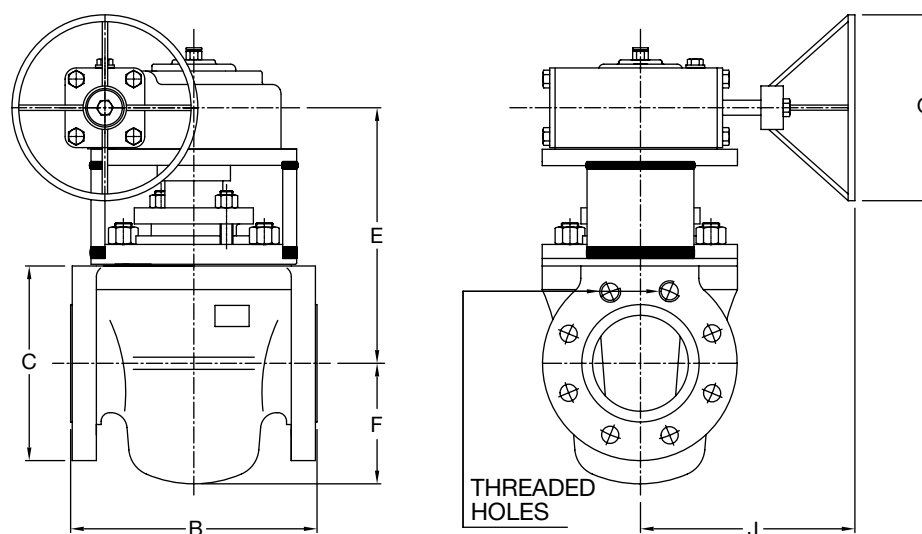
# ANSI Class 150 (PN 20)



**SCC X1R - Short with Wrench**

Size	NPS DN	Short Pattern									
		1 25	1½ 40	2 50	2½ 65	3 80	4 100	5 125	6 150	8 200	
END TO END THREADED	<b>A</b>	mm	-	-	150	170	180	210	-	-	-
FACE TO FACE	<b>B</b>	mm	140	165	178	191	203	229	254	267	292
FLANGE DIAMETER ANSI 150 RF	<b>C</b>	mm	108	127	152	178	191	229	254	279	343
N. TAPPED HOLES UNC THREADED IN FLANGES			-	-	-	-	-	-	2	2	2
CENTER LINE TO TOP OF STEM	<b>E</b>	mm	107	136	152	176	207	230	245	300	330
CENTER LINE TO BOTTOM OF BODY	<b>F</b>	mm	42	62	67	76	100	110	130	160	180
WEIGHT THREADED ENDS		kg	-	-	9	15	21	31	-	-	-
WEIGHT FLANGED		kg	6	10	14	20	27	40	62	80	110
WRENCH - LENGHT		mm	235	320	320	400	500	570	720	1010	1230

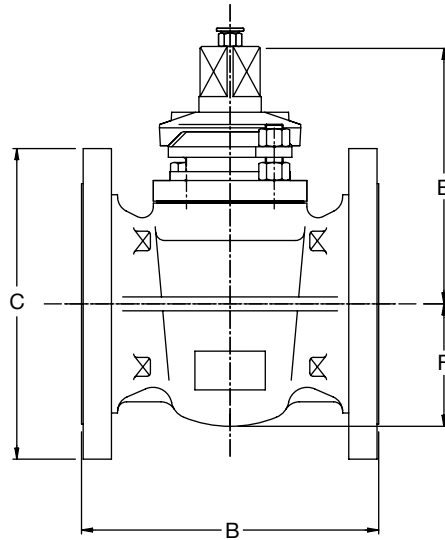
# ANSI Class 150 (PN 20)



**SCR 01R - Short with Gear**

Size	Short Pattern				
	NPS DN	6 150	8 200	10 250	12 300
FACE TO FACE	<b>B</b> mm	267	292	330	356
FLANGE DIAMETER DIN PN 16	<b>C</b> mm	285	340	405	460
FLANGE DIAMETER ANSI 150	<b>C</b> mm	279	343	406	483
N. TAPPED HOLES UNC THREADED IN FLANGES		2	2	2	4
CENTER LINE TO CENTER OF HANDWHEEL	<b>E</b> mm	570	600	630	690
CENTER LINE TO BOTTOM OF BODY	<b>F</b> mm	160	180	220	286
HANDWHEEL DIAMETER	<b>G</b> mm	560	560	560	560
LONGITUDINAL CENTER LINE TO FACE OF HANDWHEEL	<b>J</b> mm	330	330	450	450
WEIGHT	kg	115	146	210	270

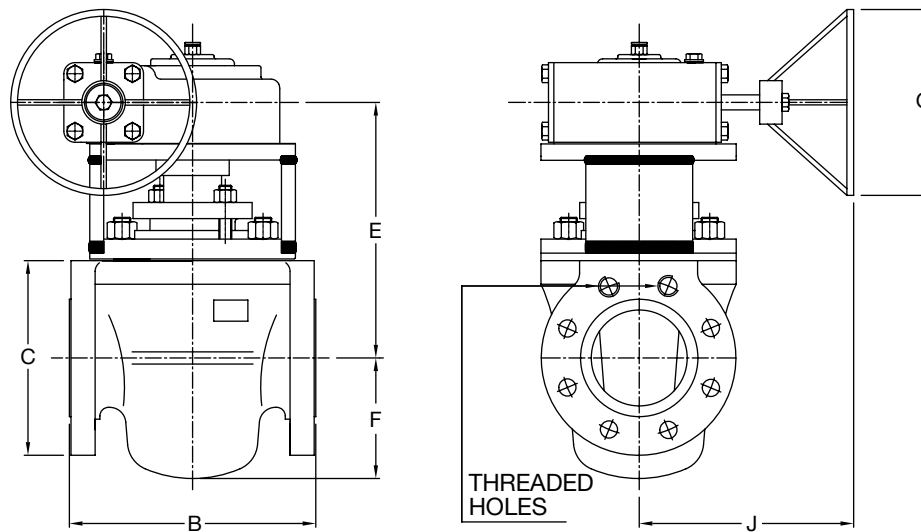
# ANSI Class 150 (PN 20)



**SRC X1R - Regular with Wrench**

Size	NPS DN	Regular Pattern									
		1 25	1¼ 32	1½ 40	2 50	2½ 65	3 80	4 100	5 125	6 150	8 200
END TO END THREADED	<b>A</b> mm	110	130	135	165	190	205	275	-	-	-
FACE TO FACE	<b>B</b> mm	140	150	165	200	220	240	300	350	394	457
FLANGE DIAMETER DIN PN 16	<b>C</b> mm	115	140	150	165	185	200	220	250	285	340
FLANGE DIAMETER ANSI 150	<b>C</b> mm	108	117	127	152	178	191	229	254	279	343
CENTER LINE TO TOP OF STEM	<b>E</b> mm	120	140	152	176	207	230	245	296	330	410
CENTER LINE TO BOTTOM OF BODY	<b>F</b> mm	42	60	65	80	102	114	133	156	185	230
WEIGHT THREADED ENDS	kg	3,4	7	8	14	18	26	51	-	-	-
WEIGHT FLANGED	kg	6	9	11	19	27	31	55	74	107	175
WRENCH - LENGHT	mm	235	320	320	400	500	570	720	1010	1010	1230

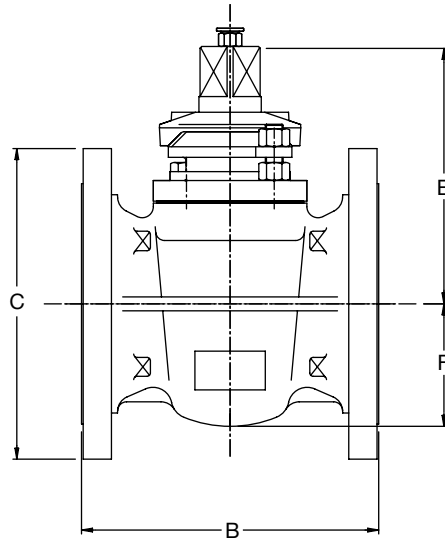
# ANSI Class 150 (PN 20)



**SRR 01R - Regular with Gear**  
**SVR 01R - Venturi with Gear**

Size	NPS DN	Regular Pattern			Venturi Pattern	
		6 150	8 200	10 250	12 300	
FACE TO FACE	<b>B</b>	mm	394	457	533	610
FLANGE DIAMETER DIN PN 16	<b>C</b>	mm	285	340	405	460
FLANGE DIAMETER ANSI 150	<b>C</b>	mm	279	343	406	483
CENTER LINE TO TOP OF HANDWHEEL	<b>E</b>	mm	585	690	770	810
CENTER LINE TO BOTTOM OF BODY	<b>F</b>	mm	185	230	290	330
HANDWHEEL DIAMETER	<b>G</b>	mm	560	560	560	560
LONGITUDINAL CENTER LINE TO FACE OF HANDWHEEL	<b>J</b>	mm	330	330	450	450
WEIGHT		kg	135	215	240	280

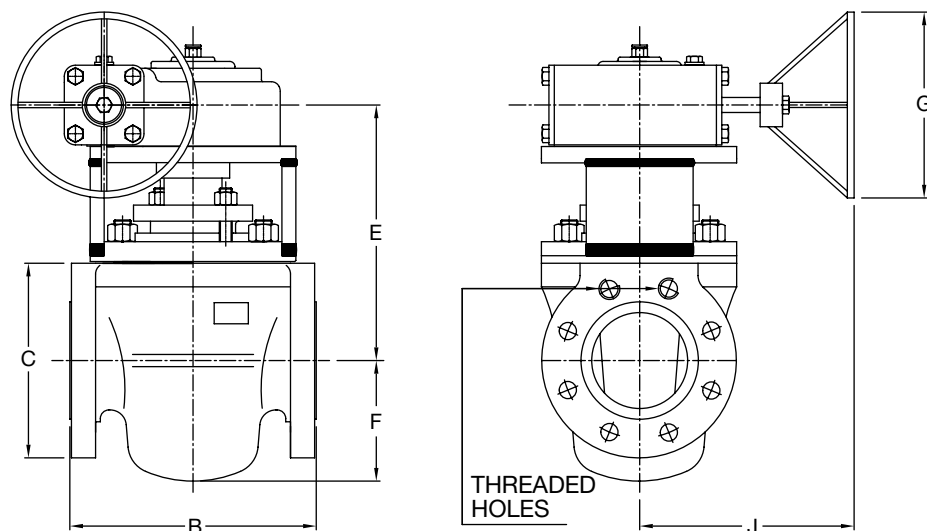
# ANSI Class 300 (PN 50)



**SCC X1R - Short with Wrench**

Size	NPS DN	Short Pattern										
		1/2 15	3/4 20	1 25	1 1/4 32	1 1/2 40	2 50	2 1/2 65	3 80	4 100	5 125	6 150
END TO END THREADED	<b>A</b> mm	90	95	110	130	135	165	190	205	275	-	-
FACE TO FACE	<b>B</b> mm	130	150	159	-	190	216	241	283	305	-	403
FLANGE DIAMETER DIN PN 40	<b>C</b> mm	95	105	115	140	150	165	185	200	235	270	300
FLANGE DIAMETER ANSI 300 RF	<b>C</b> mm	95	117	124	-	156	165	191	210	254	279	318
CENTER LINE TO TOP OF STEM	<b>E</b> mm	92	115	120	140	152	176	207	230	245	296	300
CENTER LINE TO BOTTOM OF BODY	<b>F</b> mm	30	38	42	60	68	80	102	114	133	155	160
WEIGHT THREADED ENDS	kg	1,8	3	3,4	7	8	14	18	26	51	-	-
WEIGHT FLANGED	kg	3	4,5	6,5	10	13	20	30	38	69	95	130
WRENCH - LENGHT	mm	235	235	235	320	320	400	500	570	720	1010	1010

# ANSI Class 300 (PN 50)



SCR 03R - Short with Gear

		Short Pattern					
Size	NPS DN	5 125	6 150	8 200	10 250	12 300	
FACE TO FACE	<b>B</b>	mm	254	403	419	457	502
FLANGE DIAMETER DIN PN 40	<b>C</b>	mm	270	300	375	450	515
FLANGE DIAMETER ANSI 300 RF	<b>C</b>	mm	280	318	381	445	521
CENTER LINE TO CENTER OF HANDWHEEL	<b>E</b>	mm	550	575	600	630	690
CENTER LINE TO BOTTOM OF BODY	<b>F</b>	mm	155	160	194	240	260
HANDWHEEL DIAMETER	<b>G</b>	mm	560	560	560	560	560
LONGITUDINAL CENTER LINE TO FACE OF HANDWHEEL	<b>J</b>	mm	330	330	330	450	450
WEIGHT PN 40		kg	110	145	210	240	320
WEIGHT ANSI 300		kg	118	155	225	255	340

Алматы (7273)495-231  
 Ангарск (3955)60-70-56  
 Архангельск (8182)63-90-72  
 Астрахань (8512)99-46-04  
 Барнаул (3852)73-04-60  
 Белгород (4722)40-23-64  
 Благовещенск (4162)22-76-07  
 Брянск (4832)59-03-52  
 Владивосток (423)249-28-31  
 Владикавказ (8672)28-90-48  
 Владимир (4922) 49-43-18  
 Волгоград (844)278-03-48  
 Вологда (8172)26-41-59  
 Воронеж (473)204-51-73  
 Екатеринбург (343)384-55-89

Ижевск (3412)26-03-58  
 Иваново (4932)77-34-06  
 Иркутск (395)279-98-46  
 Казань (843)206-01-48  
 Калининград (4012)72-03-81  
 Калуга (4842)92-23-67  
 Кемерово (3842)65-04-62  
 Киров (8332)68-02-04  
 Коломна (4966)23-41-49  
 Кострома (4942)77-07-48  
 Краснодар (861)203-40-90  
 Красноярск (391)204-63-61  
 Курск (4712)77-13-04  
 Курган (3522)50-90-47  
 Липецк (4742)52-20-81

Магнитогорск (3519)55-03-13  
 Москва (495)268-04-70  
 Мурманск (8152)59-64-93  
 Набережные Челны (8552)20-53-41  
 Нижний Новгород (831)429-08-12  
 Новокузнецк (3843)20-46-81  
 Ноябрьск (3496)41-32-12  
 Новосибирск (383)227-86-73  
 Ноябрьск (3496)41-32-12  
 Коломна (4966)23-41-49  
 Кострома (4942)77-07-48  
 Краснодар (861)203-40-90  
 Красноярск (391)204-63-61  
 Курск (4712)77-13-04  
 Курган (3522)50-90-47  
 Липецк (4742)52-20-81

Пермь (342)205-81-47  
 Ростов-на-Дону (863)308-18-15  
 Рязань (4912)46-61-64  
 Самара (846)206-03-16  
 Саранск (8342)22-96-24  
 Санкт-Петербург (812)309-46-40  
 Саратов (845)249-38-78  
 Севастополь (8692)22-31-93  
 Симферополь (3652)67-13-56  
 Смоленск (4812)29-41-54  
 Сочи (862)225-72-31  
 Ставрополь (8652)20-65-13  
 Сыктывкар (8212)25-95-17  
 Сургут (3462)77-98-35  
 Тамбов (4752)50-40-97

Тверь (4822)63-31-35  
 Тольяти (8482)63-91-07  
 Томск (3822)98-41-53  
 Тула (4872)33-79-87  
 Тюмень (3452)66-21-18  
 Улан-Удэ (3012)59-97-51  
 Ульяновск (8422)24-23-59  
 Уфа (347)229-48-12  
 Хабаровск (4212)92-98-04  
 Чебоксары (8352)28-53-07  
 Челябинск (351)202-03-61  
 Череповец (8202)49-02-64  
 Чита (3022)38-34-83  
 Якутск (4112)23-90-97  
 Ярославль (4852)69-52-93

Киргизия (996)312-96-26-47

Россия (495)268-04-70

Казахстан (772)734-952-31