

Алматы (7273)495-231
 Ангарск (3955)60-70-56
 Архангельск (8182)63-90-72
 Астрахань (8512)99-46-04
 Барнаул (3852)73-04-60
 Белгород (4722)40-23-64
 Благовещенск (4162)22-76-07
 Брянск (4832)59-03-52
 Владивосток (423)249-28-31
 Владикавказ (8672)28-90-48
 Владимир (4922) 49-43-18
 Волгоград (844)278-03-48
 Вологда (8172)26-41-59
 Воронеж (473)204-51-73
 Екатеринбург (343)384-55-89

Ижевск (3412)26-03-58
 Иваново (4932)77-34-06
 Иркутск (395)279-98-46
 Казань (843)206-01-48
 Калининград (4012)72-03-81
 Калуга (4842)92-23-67
 Кемерово (3842)65-04-62
 Киров (8332)68-02-04
 Коломна (4966)23-41-49
 Кострома (4942)77-07-48
 Краснодар (861)203-40-90
 Красноярск (391)204-63-61
 Курск (4712)77-13-04
 Курган (3522)50-90-47
 Липецк (4742)52-20-81

Магнитогорск (3519)55-03-13
 Москва (495)268-04-70
 Мурманск (8152)59-64-93
 Набережные Челны (8552)20-53-41
 Нижний Новгород (831)429-08-12
 Новокузнецк (3843)20-46-81
 Ноябрьск (3496)41-32-12
 Новосибирск (383)227-86-73
 Ноябрьск (3496)41-32-12
 Омск (3812)21-46-40
 Орел (4862)44-53-42
 Оренбург (3532)37-68-04
 Пенза (8412)22-31-16
 Петрозаводск (8142)55-98-37
 Псков (8112)59-10-37

Пермь (342)205-81-47
 Ростов-на-Дону (863)308-18-15
 Рязань (4912)46-61-64
 Самара (846)206-03-16
 Саранск (8342)22-96-24
 Санкт-Петербург (812)309-46-40
 Саратов (845)249-38-78
 Севастополь (8692)22-31-93
 Симферополь (3652)67-13-56
 Смоленск (4812)29-41-54
 Сочи (862)225-72-31
 Ставрополь (8652)20-65-13
 Сыктывкар (8212)25-95-17
 Сургут (3462)77-98-35
 Тамбов (4752)50-40-97

Тверь (4822)63-31-35
 Тольяти (8482)63-91-07
 Томск (3822)98-41-53
 Тула (4872)33-79-87
 Тюмень (3452)66-21-18
 Улан-Удэ (3012)59-97-51
 Ульяновск (8422)24-23-59
 Уфа (347)229-48-12
 Хабаровск (4212)92-98-04
 Чебоксары (8352)28-53-07
 Челябинск (351)202-03-61
 Череповец (8202)49-02-64
 Чита (3022)38-34-83
 Якутск (4112)23-90-97
 Ярославль (4852)69-52-93

Киргизия (996)312-96-26-47

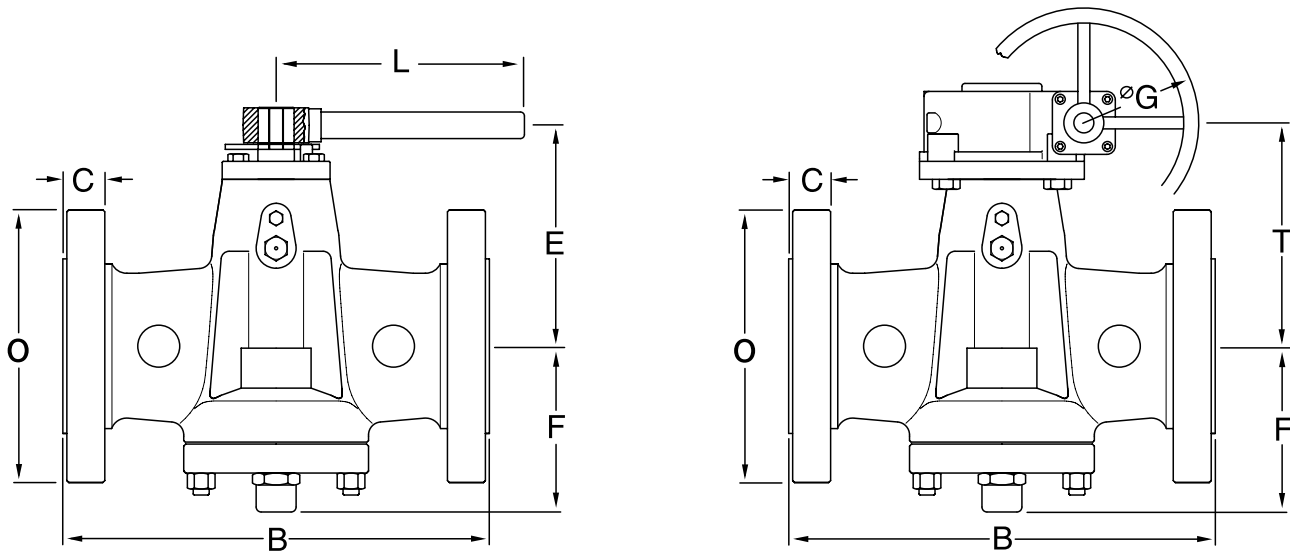
Россия (495)268-04-70

Казахстан (772)734-952-31

<https://gallcassina.nt-rt.ru> || gnej@nt-rt.ru

Пробковые клапаны ANSI Class 300 (PN50)

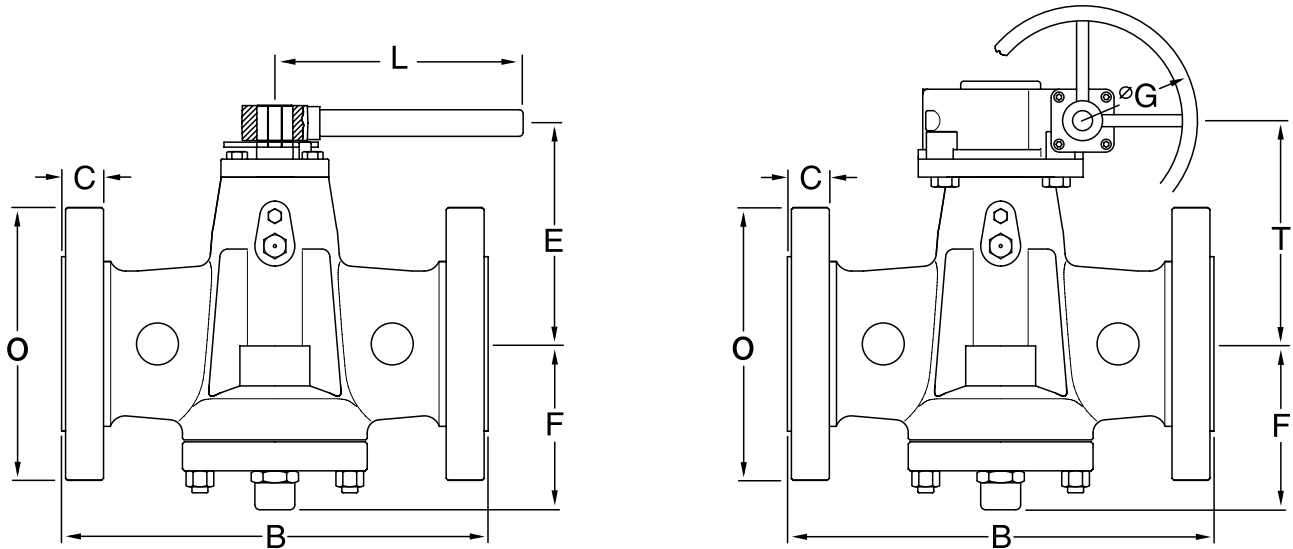
ANSI Class 300 (PN 50)



Size	NPS DN	Short Pattern						Regular Pattern			
		2 50	3 80	4 100	6 150	8 200	10 250	12 300	6 150	8 200	10 250
Face To Face											
RF	B	216	283	305	403	419	457	502	403	502	568
RTJ	B	232	298	321	419	435	473	518	419	518	584
BW	B	267	330	356	457	521	559	635	457	521	568
Flange Diameter	O	165	210	254	318	381	445	521	318	381	445
Flange Thickness	C	22	29	32	37	42	48	51	37	42	48
Top of Stem to Center Line	E	180	220	240	250	-	-	-	-	-	-
Body Cap to Center Line	F	115	165	180	220	285	320	400	195	250	310
Center Line Valve to CL Operator	T	-	-	-	280	330	370	370	280	280	350
Handwheel Diameter	G	-	-	-	560	560	560	700	560	560	700
Length of Wrench	L	500	750	750	1000	-	-	-	-	-	-
Weight RF/RTJ	kg	21	39	62	100	180	290	400	150	215	325
Weight BW	kg	16	33	50	80	148	240	330	120	195	290

NOTES: Handwheel dimension (G) is indicative only.
 The exact dimension depends of the maximum breakway force allowed.
 NPS 6" available wrench or gear operated.
 The same range of valves is available for Regular Pattern with face to face dimension in accordance with BS5353.

ANSI Class 300 (PN 50)



Venturi Pattern

Size	NPS DN	6 150	8 200	10 250	12 300	14 350	16 400	18 450	20 500	24 600	26 650	30 750	36 900
Face To Face													
RF	B	403	419	457	502	762	838	914	991	1143	1245	1397	1727
RTJ	B	419	435	473	518	778	854	930	1010	1165	1270	1422	1756
BW	B	457	521	559	635	762	838	914	991	1143	1245	1397	1727
Flange Diameter	O	318	381	445	521	584	648	711	775	914	972	1092	1270
Flange Thickness	C	37	42	48	51	54	58	61	64	70	84	95	111
Top of Stem to Center Line	E	250	-	-	-	-	-	-	-	-	-	-	-
Body Cap to Center Line	F	220	285	320	380	400	385	460	450	580	580	650	850
Center Line Valve to CL Operator	T	-	330	370	430	445	455	490	580	600	600	780	910
Handwheel Diameter	G	560	560	560	700	700	700	700	800	800	800	800	800
Length of Wrench	L	1000	-	-	-	-	-	-	-	-	-	-	-
Weight RF/RTJ	kg	120	180	270	400	550	694	1100	1370	1900	2400	4500	7470
Weight BW	kg	80	165	240	330	446	560	870	1220	1780	1980	3600	5990

NOTES: NPS 6" available wrench or gear operated.
 Flange dimensions of NPS 26" - 30" - 36" in accordance with MSS-SP44.
 Handwheel dimension (G) is indicative only.
 The exact dimension depends of the maximum breakway force allowed.
 The same range of valves is available for Regular Pattern with face to face dimension in accordance with BS5353.

Алматы (7273)495-231
 Ангарск (3955)60-70-56
 Архангельск (8182)63-90-72
 Астрахань (8512)99-46-04
 Барнаул (3852)73-04-60
 Белгород (4722)40-23-64
 Благовещенск (4162)22-76-07
 Брянск (4832)59-03-52
 Владивосток (423)249-28-31
 Владикавказ (8672)28-90-48
 Владимир (4922)49-43-18
 Волгоград (844)278-03-48
 Вологда (8172)26-41-59
 Воронеж (473)204-51-73
 Екатеринбург (343)384-55-89

Ижевск (3412)26-03-58
 Иваново (4932)77-34-06
 Иркутск (395)279-98-46
 Казань (843)206-01-48
 Калининград (4012)72-03-81
 Калуга (4842)92-23-67
 Кемерово (3842)65-04-62
 Киров (8332)68-02-04
 Коломна (4966)23-41-49
 Кострома (4942)77-07-48
 Краснодар (861)203-40-90
 Красноярск (391)204-63-61
 Курск (4712)77-13-04
 Курган (3522)50-90-47
 Липецк (4742)52-20-81

Магнитогорск (3519)55-03-13
 Москва (495)268-04-70
 Мурманск (8152)59-64-93
 Набережные Челны (8552)20-53-41
 Нижний Новгород (831)429-08-12
 Новокузнецк (3843)20-46-81
 Ноябрьск (3496)41-32-12
 Новосибирск (383)227-86-73
 Ноябрьск (3496)41-32-12
 Омск (3812)21-46-40
 Орел (4862)44-53-42
 Оренбург (3532)37-68-04
 Пенза (8412)22-31-16
 Петрозаводск (8142)55-98-37
 Псков (8112)59-10-37

Пермь (342)205-81-47
 Ростов-на-Дону (863)308-18-15
 Рязань (4912)46-61-64
 Самара (846)206-03-16
 Саранск (8342)22-96-24
 Санкт-Петербург (812)309-46-40
 Саратов (845)249-38-78
 Севастополь (8692)22-31-93
 Симферополь (3652)67-13-56
 Смоленск (4812)29-41-54
 Сочи (862)225-72-31
 Ставрополь (8652)20-65-13
 Сыктывкар (8212)25-95-17
 Сургут (3462)77-98-35
 Тамбов (4752)50-40-97

Тверь (4822)63-31-35
 Тольяти (8482)63-91-07
 Томск (3822)98-41-53
 Тула (4872)33-79-87
 Тюмень (3452)66-21-18
 Улан-Удэ (3012)59-97-51
 Ульяновск (8422)24-23-59
 Уфа (347)229-48-12
 Хабаровск (4212)92-98-04
 Челябинск (8352)28-53-07
 Челябинск (351)202-03-61
 Череповец (8202)49-02-64
 Чита (3022)38-34-83
 Якутск (4112)23-90-97
 Ярославль (4852)69-52-93

Киргизия (996)312-96-26-47

Россия (495)268-04-70

Казахстан (772)734-952-31